

地域密着型特別養護老人ホーム

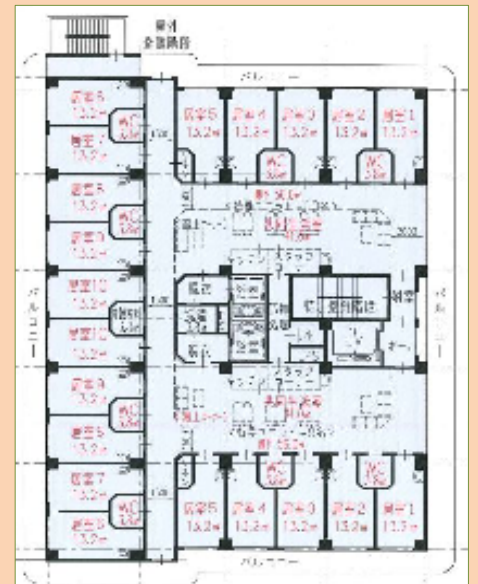
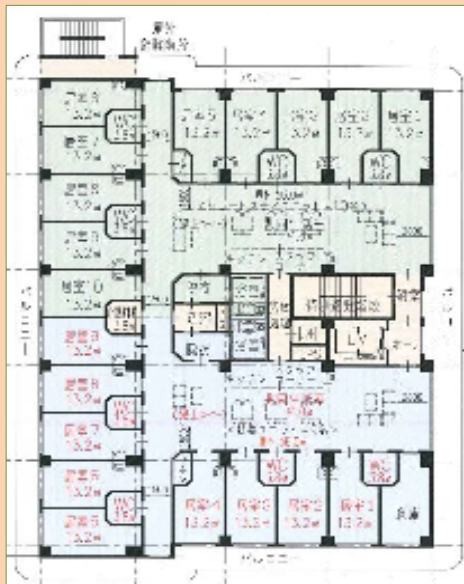
平成26年9月開設予定



地域密着型特別養護老人ホームとは？

定員29名の小規模な特別養護老人ホームです。入居者は10人以下の生活空間単位：ユニットの中で、1人1人の個性や生活のリズムに沿ったケアを行い、他人との人間関係を築きながらできるだけその人らしい生活が継続できるように支援します。居室が個室となりますので、入居者のプライバシーが確保された生活空間です。ユニット内の交流スペースでは、他の入居者と相互の交流が図れ、家族が気兼ねなく入居者を訪問できます。

1階 デイサービス (20名) 2階 ショート (10名) 特養 (9名) 3階 特養 (20名)



私たちは「生きるよろこび」「生きている幸せ」「生きることは宝」の法人理念のもと、地域の皆様にあって良かった！と思われる施設を目指しています、入居者の皆様が、今まで慣れ親しんでこられた生活環境や生活リズムを変えずに、これからも安心して日々の暮らしを続けて貰えるように支援します。



社会福祉法人 宝生会

URL <http://www.houseikai.net>

プレス南花田 〒591-8011 大阪府堺市北区南花田530番地

TEL (072) 256-2800

FAX (072) 256-2801

あいする久世 〒599-8275 大阪府堺市中区東八田387-1

TEL (072) 278-0171

FAX (072) 278-0175

ケアハウス
居宅介護支援事業所
デイサービスセンター
ヘルパーステーション
グループホーム